

INDICE

1. INTRODUZIONE E REQUISITI MINIMI HARDWARE E SOFTWARE	pag.2
2. PRIMA DI INSTALLARE IL SOFTWARE	pag.5
3. INSTALLAZIONE E PRIMO UTILIZZO DI PROLIB	
3.1 Installazione	pag.5
3.2 Avvio e primo utilizzo	pag.6
3.3 Sfogliare la libreria	pag.7
3.4 Impostare la versione di Autocad in uso	pag.7
3.5 Inserire un simbolo in Autocad	pag.8
3.6 Ottimizzare la visualizzazione di Prolib e Autocad	pag.8
3.7 Utilizzo dei blocchi in formato DXF e WMF	pag.9
3.8 Installazione delle librerie su hard disk	pag.10
3.9 Installazione dei driver per Windows NT e XP	pag.11
ESEMPI DELLE LIBRERIE SIMBOLI	pag.13

Le librerie simboli DWG-DXF-WMF sono prodotte da:

OR.Tecnica srl - prodotti 
Via A.Volta 15 20090 Cusago (MI) tel. 02.90390510 fax 02.90390400
[Http://www.vibo.it](http://www.vibo.it) e-mail ortecnica@vibo.it

Il presente volume, come il software ad esso eventualmente allegato, è oggetto di copyright. L'autore Or.Tecnica srl, ne mantiene la proprietà concedendo all'acquirente il diritto non esclusivo all'utilizzo.

E' vietato effettuare copie anche parziali, non autorizzate.

L'utente ha il diritto di utilizzare una sola copia del programma su un singolo terminale collegato ad un computer con una sola CPU; l'utente non può installare il programma in network o su più computer o terminali nello stesso tempo. L'utente può fare una copia del programma esclusivamente per esigenze di archivio e installarlo su un singolo disco fisso. L'utente non potrà rimuovere né alterare alcun marchio, nome commerciale, numero di serie, indicazione di copyright o altra notifica di riserva di diritti inseriti nei programmi e/o nel supporto ottico.

I marchi citati sono proprietà e copyright dei relativi proprietari e autori.

1. INTRODUZIONE



Le librerie simboli VIBO, strumento indispensabile per rendere più versatile ed efficiente il vostro CAD, sono utilizzabili in ambiente Windows 95/98/2000/XP ed NT .

I simboli in formato **DWG**, organizzati in librerie, sono rispondenti alle normative CEI-UNI-ISO e CEE attualmente in vigore e vengono gestiti dal software Professional Library che, permette un rapido inserimento del blocco visualizzato all'interno del disegno Autocad che state editando. Inoltre, da questa release 6.0, Professional Library viene fornita in versione Personal permettendovi di costruire nuove librerie simboli con blocchi da voi creati non solo in formato Dwg ma anche in moltissimi altri formati grafici.

Professional Library vi permette inoltre di esportare i blocchi sia in formato DXF che in formato WMF, consentendovi di utilizzarli anche al di fuori dell'ambiente Autocad, con altri programmi Windows come ad esempio Word ed Excel.

I due CD-Rom che trovate nel pacchetto insieme alla chiave **chiave hardware** di protezione da montare sulla porta parallela contengono :

Cd1 :
PROFESSIONAL LIBRARY REL.5.3.3
CATALOGO STAMPABILE IN FORMATO PDF DI TUTTI I SIMBOLI
LIBRERIE SIMBOLI PARTE PRIMA

Cd2 :
LIBRERIE SIMBOLI PARTE SECONDA

Inoltre è possibile stampare, utilizzando la vostra stampante di sistema,
un catalogo in formato PDF di tutte le simbologie, organizzato in schede contenenti:

- la rappresentazione grafica del simbolo
- il relativo nome-blocco per l'inserimento
- una breve descrizione con i riferimenti alle normative

I files pdf relativi al catalogo sono contenuti nella cartella "CATALOGO" del cd 1

Tutti i simboli delle librerie VIBO sono **blocchi vettoriali in formato DWG**, pertanto una volta inseriti nel vostro elaborato CAD sono modificabili e personalizzabili secondo le vostre esigenze.

Le librerie VIBO **NON CONTENGONO** immagini raster ottenute mediante scansione e quindi tutti i simboli mantengono le loro caratteristiche di proporzione e definizione sia in fase di modifica che in fase di stampa.

REQUISITI MINIMI HARDWARE e SOFTWARE:

- Sistema operativo Windows95 - 98 - XP - NT4.0 o 2000Server.
- AutocadLT95 - 97 - 98 - 2000 o Autocad 13 - 14 - 2000 - o un qualunque CAD compatibile DXF
- Per installare tutte le librerie su hard disk occorre uno spazio di almeno 600 MB

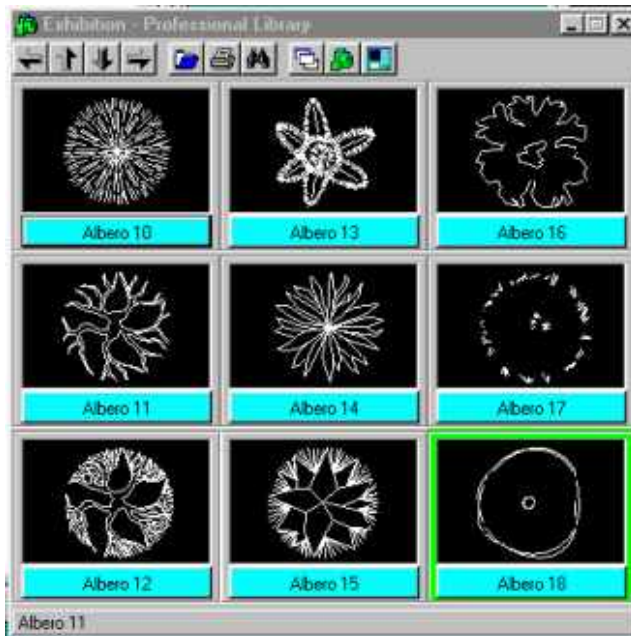
Elenco delle librerie

Articolo	DESCRIZIONE	Numero Simboli
Cd700	Arredamento, sanitari, arredo ufficio, impianti termici 2D	420
Cd800	Piante e botanica	90
Cd900	Veicoli 3D stile U.S.A.	30
CD700A	Elettrici distintivi e di uso generale CEI 3.14	153
CD700B	Conduttori e dispositivi di connessione CEI 3.15	58
CD700C	Dispositivi di comando e protezione CEI 3.19	163
CD700D	Strumenti di misura e dispositivi di segnalazione CEI 3.20	74
CD700E	Telecomunicazioni CEI 3.21 e 3.22	107
CD700F	Impianti elettrici e schemi di installazione CEI 3.23	145
CD700G	Flow Chart -Norme per disabili-Prefabbricati-Antincendio	107
CD700H	Condizionamento, Riscaldamento e ventilazione UNI 9511/1	151
CD700I	Rubineria e sanitari UNI 9511/2	98
CD700L	Installazioni e regolazioni automatiche UNI 9511/3	64
CD700M	Impianti di refrigerazione UNI 9511/4	43
CD700N	Sistemi di drenaggio e scarico acque UNI 95115	61
CD700Q	Veicoli 2D pianta fronte e fianco	136
CD700R	Serramenti: porte e finestre UNI	206
CD700T	Botanica completa 2D piante arbusti cespugli pianta/fron- te	218
CD700U	Simboli generici per progettazione	53
CD700V	Arredo urbano 2D	34
CD700W	Figure umane 3D	50
CD2000A	Segnali stradali Nuovo codice della strada CEE con campiture retinate e colorate	297
CD2000B	Segnaletica e cartellonistica antinfortunistica Legge 493/494 con campiture retinate e colorate	274
CDR14B	Arredamento e arredo urbano 3D	132
CDR14C	Arredamento e sanitari moderni 2D	214

Le librerie verranno visualizzate come segue:

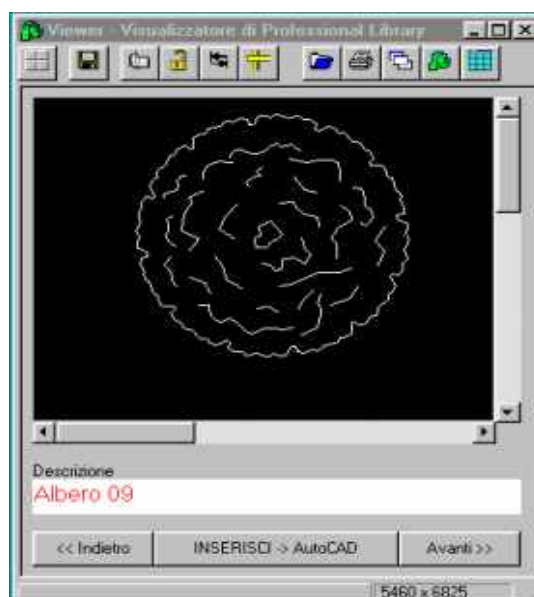
nella finestra EXHIBITION di ProLib a nove soggetti per volta

Finestra EXHIBITION



nella finestra VIEWER (Visualizzatore di ProLib) a soggetto singolo e da qui potranno essere esportati direttamente nel disegno Autocad utilizzando l'apposito bottone di inserimento.

Finestra VIEWER



2. PRIMA DI INSTALLARE IL SOFTWARE

Le modalità di installazione delle librerie e del software Professional Library Personal sono estremamente semplici, richiedono comunque, come per tutti i programmi , alcuni passi fondamentali qui di seguito elencati :

1. CHIUDERE TUTTE LE APPLICAZIONI APERTE PRIMA DI INSERIRE IL CDROM
2. SE IL VS. COMPUTER E' CONNESSO IN RETE DOVETE DISCONNETTETEVERVI
3. REQUISITI SOFTWARE ED HARDWARE
 - . Sistema operativo Windows95-98-2000ME-XP o NT o 2000Server
 - . Autocad LT 95-97-98-2000 o Autocad 13-14-2000 o un CAD compatibile con formato DXF
 - . per installare tutte le librerie su HD occorre uno spazio di almeno 600 Mg.
4. SE SUL PC E' GIA' PRESENTE UNA PRECEDENTE INSTALLAZIONE DI PROLIB SARA' **INDISPENSABILE RIMUOVERLA** CON LA NORMALE PROCEDURA WINDOWS.

3. INSTALLAZIONE E PRIMO UTILIZZO DI PROLIB

3.1 Installazione

Come tutti i programmi anche Prolib prima di essere utilizzato deve essere correttamente installato e configurato.

INSTALLAZIONE DAL CDROM



Chiudere tutte le applicazioni aperte compresi Antivirus presenti in memoria e dall'Autosetup del CDROM cliccare il pulsante **INSTALLA ProLib** .

Terminata l'installazione per default il programma viene installato nella cartella

Programmi/ProfessionalLibrary è possibile ma **NON CONSIGLIATO** cambiare directory/cartella durante la procedura di installazione.

Se desiderate avere l'icona Prolib sul desktop è possibile creare un nuovo collegamento.



IMPORTANTE

Se sul vostro computer era già presente una precedente installazione di Professional Library **rimuoverla** con la normale procedura Windows Avvio Pannello di Controllo - InstallaRimuovi .

Se vi è impossibile avviare l'installazione dall'Autorun sarà comunque possibile **lanciare l'installazione** di ProLib direttamente dalla Cartella Professional Library del CDROM lanciando il relativo **SETUP.EXE**.

E' possibile che con vecchie versioni non aggiornate di Windows95 venga chiesto di aggiornare alcuni file di sistema e di riavviare automaticamente il PC , **dopo il riavvio sarà necessario rilanciare l'installazione di ProLib** .

L'aggiornamento dei file di sistema **NON COMPORTA** alcuna perdita di dati , mentre è necessario per poter correttamente portare a termine l'installazione .

3.2 AVVIO E PRIMO UTILIZZO

Come già detto Prolib si inserisce, per default, nel menù Programmi sotto la voce Professional Library.

Prolib viene fornita nella versione Personal, ma è anche possibile acquistare la versione Builder (per ulteriori informazioni su questo prodotto potete consultare la pagina Internet dell'autore di Professional Library, Gemma Stefano, <http://www.linformatica.com>).

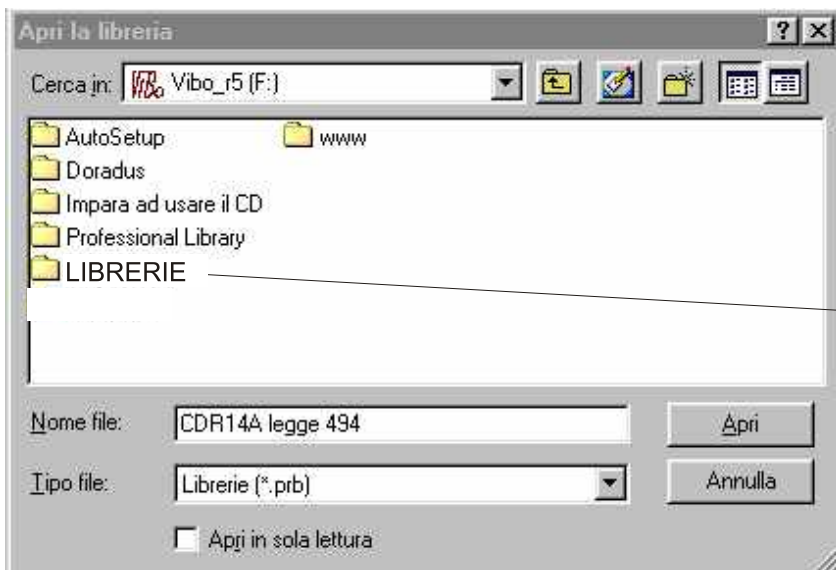
Una volta avviata Prolib si presenterà nella sua configurazione base e vedrete a video le tre finestre del programma:

Finestra principale di Prolib con barra dei comandi.

Finestra Exhibition dove vengono visualizzati i simboli a nove soggetti per volta.

Finestra Viewer dove viene visualizzato il singolo simbolo selezionato e dalla quale è possibile sia l'inserimento in Autocad che l'esportazione del file in formato WMF.

Inoltre apparirà anche una finestra più piccola dalla quale potrete aprire la prima libreria simboli:



Dalla finestra "Apri la libreria"

Andate nel vostro lettore Cdrom .

Selezionate ed aprite la cartella **LIBRERIE**

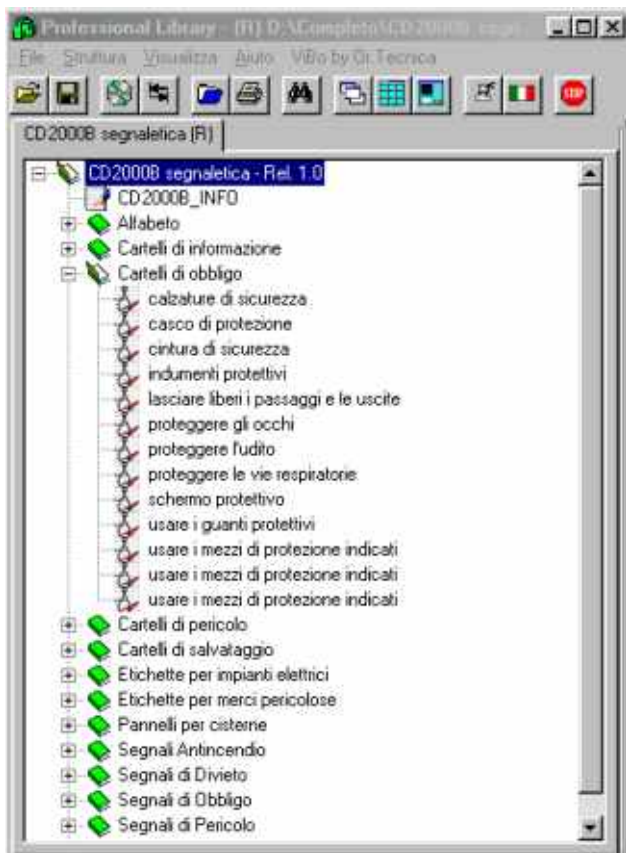


Vi apparirà l'elenco delle librerie che potete utilizzare.

Selezionate una libreria e cliccate su APRI.

Prolib caricherà la libreria scelta che apparirà nella finestra principale.

3.3 SFOGLIARE LA LIBRERIA



Le librerie si presentano con una struttura ad albero molto simile alla Gestione risorse di Windows, è quindi molto semplice sfogliarne la struttura e ricercare il simbolo desiderato.

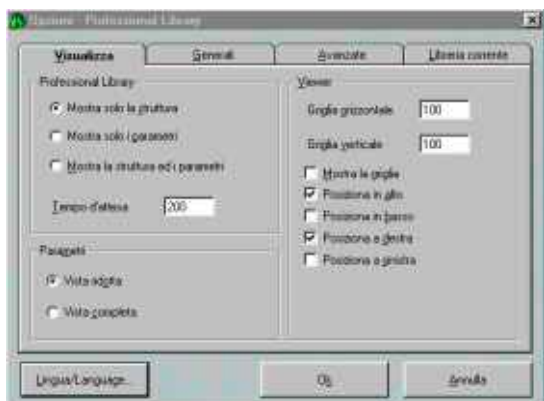
Utilizzando la versione di Prolib fornita non è più necessario installare le librerie sull'hard disk del vostro PC, è quindi possibile risparmiare spazio sul disco fisso.

Se non avete la possibilità di tenere inserito nel lettore il CD e volete rendere più veloce l'utilizzo dei simboli, avete comunque la possibilità di installare le librerie su HD seguendo la semplice procedura descritta nel paragrafo 3.8 **INSTALLAZIONE LIBRERIE SU HD**

3.4 IMPOSTARE LA VERSIONE DI AUTOCAD IN USO

Professional Library è un programma Windows completamente indipendente da AutoCad, pertanto per inserire dei simboli è necessario che **Autocad sia aperto** (indifferentemente prima o dopo Prolib), inoltre all'interno di ProLib è **indispensabile** settare la corretta versione di Autocad in uso. Per fare ciò dal Menù file della finestra principale di ProLib selezionate la voce OPZIONI e di seguito la cartelletta AVANZATE, scegliete la versione di Autocad in uso e quindi cliccate su OK , infine riavviate Prolib per convalidare il settaggio del CAD.

Nota: il settaggio di default è impostato su Autocad2000.

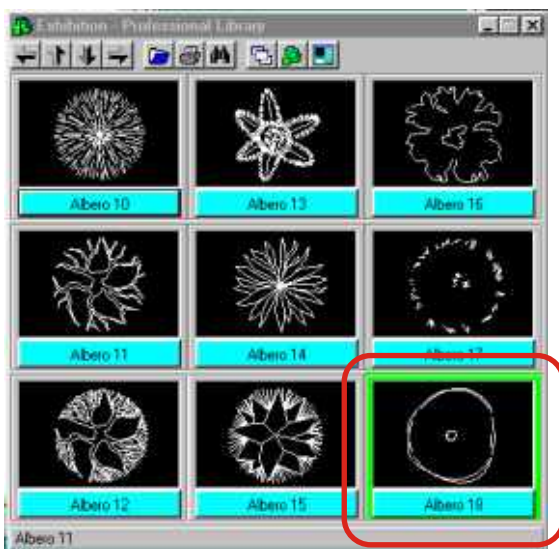
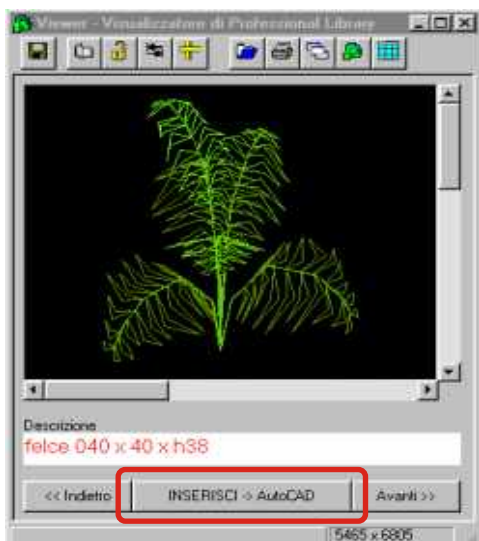


3.5 INSERIRE UN SIMBOLO IN AUTOCAD

Dopo aver avviato Prolib, Autocad ed avere impostato la corretta versione dell'AutoCad in uso siamo ora pronti ad inserire i simboli che vogliamo utilizzare.

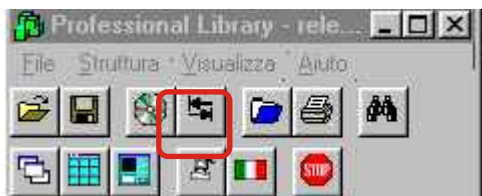
I possibili modi per inserire un simbolo in AutoCad sono principalmente tre:

1. Dalla finestra **Viewer** di Prolib utilizzando il bottone **INSERISCI** in AutoCAD (**metodo consigliato**)
2. Dall'**Menu** della finestra principale scegliere **FILE** e di seguito **Inserisci in AutoCad**.
3. Dalla finestra **Exhibition** un Click sul simbolo con il destro/mouse e poi dal menu' a tendina "Comandi Autocad " scegliere "**Inserisci in Autocad** "



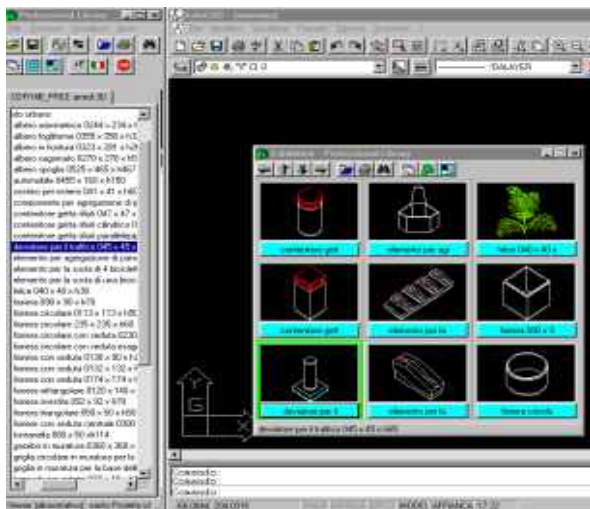
3.6 OTTIMIZZARE LA VISUALIZZAZIONE DI PROLIB e AUTOCAD

Per sfruttare al meglio le potenzialità di visualizzazione simboli di ProLib rispetto alla finestra di Autocad , potete facilmente utilizzare il bottone "Posizionamento Veloce" della Barra Strumenti di Professional Library



In questo modo le finestre di Autocad e di Prolib vi appariranno perfettamente integrate consentendovi un più facile ed immediato inserimento dei simboli senza interferire con l'editazione del disegno.

Lo stesso effetto si ottiene selezionando "VISUALIZZA" dal menù principale e di seguito "Ottimizza Principale e Autocad "



3.7 UTILIZZO DEI BLOCCHI IN FORMATO DXF e WMF

Tutti i simboli delle librerie VIBO sono disponibili anche nei formati DXF e WMF , pertanto essi possono venire utilizzati anche con altri tipi di CAD e con numerosi programmi Windows che accettino l'importazione di questi formati .

Per esportare un simbolo in formato DXF procedere come segue:

1. Aprire ProLib e la libreria desiderata , scegliere il simbolo da esportare
2. Dal menu File della barra principale scegliere SALVA con NOME



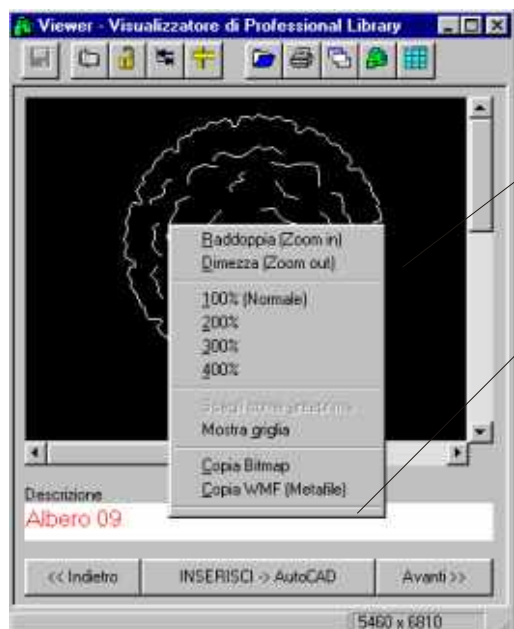
Verra' visualizzata la finestra a fianco

Dopo aver scelto la cartella di destinazione (salva in)
Cliccare su "Salva"

E' possibile esportare il file scelto sia
con estensione DXF che con
estensione DWG

Per esportare un simbolo in formato WMF (o in opzione BMP) procedere come segue :

1. Aprire ProLib e la libreria desiderata , scegliere il simbolo da esportare
2. Dalla finestra "Viewer" cliccare con il **Destro Mous** sull'immagine del simbolo.



Dal menu' a tendina che appare

Scegliete "Copia WMF (Metafile)

Il simbolo verrà copiato negli appunti di
Windows e sarà possibile
"INCOLLARLO "
in altre applicazioni come file WMF

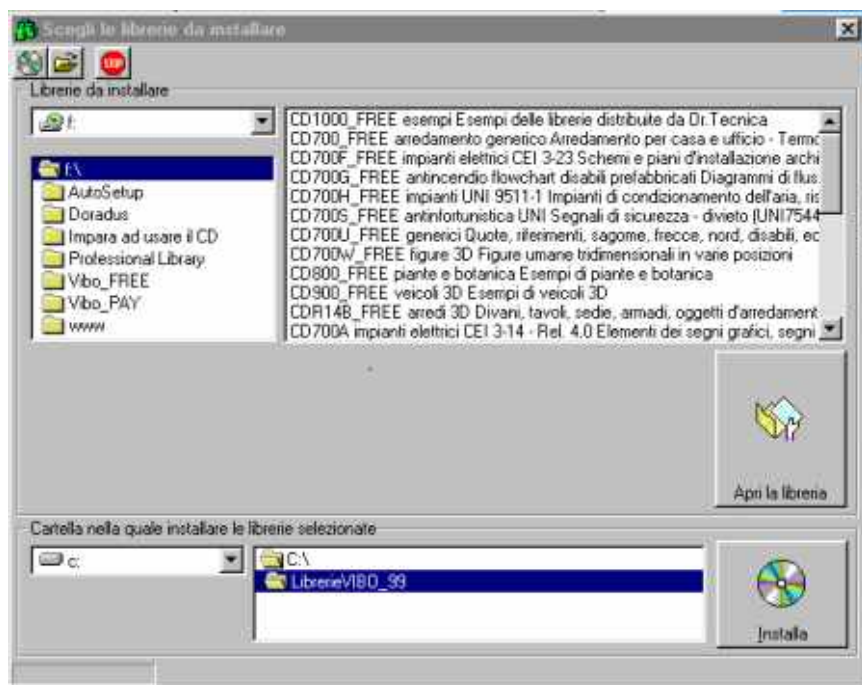
3.8 INSTALLAZIONE DELLE LIBRERIE SU HARD DISK

Come già esposto è possibile utilizzare le librerie **direttamente dal CD**, tuttavia è evidente che questo comporta un rallentamento dell'utilizzo dei simboli legato anche alla velocità di lettura del lettore cd, pertanto sacrificando una parte dello spazio del vostro harddisk all'installazione delle librerie più utilizzate potrete trarre un evidente vantaggio in termini di velocità di utilizzo dei blocchi.

L'operazione di installazione delle librerie è semplice e completamente automatizzata, essa avviene **dall'interno di ProfessionLibrary** nel seguente modo:

- 1.Lanciate ProLib dal Menù Avvio Programmi
- 2.Se aperta chiudete la finestra "Apri la libreria" cliccando su annulla.

Dal menu file scegliete "INSTALLA LIBRERIA"



Selezionare le librerie da installare dalla lista sulla destra.

E' possibile installare più librerie selezionandole tenendo premuto il tasto Ctrl.

Indicare in quale cartella del HD devono essere installate le librerie.

Cliccare sul bottone **INSTALLA** e attendere la fine dell'installazione al termine della quale apparirà il seguente messaggio:

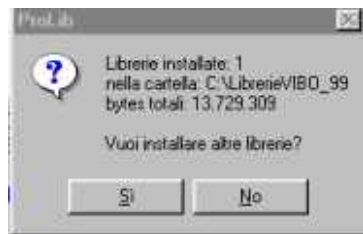
Scegliete **SI** per installare ulteriori librerie, **NO** per chiudere la fase di installazione.

Potrete ora utilizzare le librerie aprendole dal vostro HD utilizzando ProLib con le consuete modalità.

IMPORTANTE :

La procedura di installazione delle librerie **deve avvenire** utilizzando il comando "INSTALLA LIBRERIA" come sopra descritto, **NON E' POSSIBILE** copiare le librerie con i comandi **Copia** - **Incolla** di Windows direttamente dalle cartelle del CDROM.

Ogni libreria è infatti composta da 2 files con lo stesso nome ma con diversa estensione *.PRB ed *.MDB; perché una libreria sia valida ed utilizzabile questi due files devono essere sempre presenti, pertanto se voleste rinominare la libreria sarà necessario rinominare entrambe i files, se ProLib non dovesse più riconoscere le librerie come valide **sarà necessario reinstallarle** con la procedura sopradescritta.



3.9 INSTALLAZIONE DEI DRIVER PER WINDOWS NT e XP

La chiave hardware, che protegge le librerie VIBO ed il software Professional Library, viene automaticamente riconosciuta dai sistemi operativi WINDOWS95/98-2000-ME. Per gli utenti dei sistemi operativi **WINDOWS NT- 2000NT ed XP** è invece indispensabile installare gli appositi drivers per il rilevamento della chiave hardware di "COMPLETO".

Per installare i drivers procedete come segue:

- Installate il software Professional Library sul vostro PC.
- Aprite la cartella "DRIVER_NT_XP", selezionate il file.ZIP relativo al vostro sistema operativo, apritelo ed estraete tutti i files nella cartella "PROGRAMMI\PROLIB".
- Aprite la cartella "PROGRAMMI\PROLIB\VISUAL32" selezionate e lanciate il file "SCC.exe".
- Verrà aperta la finestra di dialogo "SMARTKEY CONFIGURATION CENTRAL" già configurata per il vostro sistema, cliccate su OK.
- Riavviate il sistema.
- Terminato il riavvio del sistema la chiave hardware verrà riconosciuta e potrete utilizzare sia le librerie che Prolib in versione Personal..

Per ulteriori informazioni sulla configurazione e l'utilizzo delle chiavi hardware EUTRON Vi consigliamo di consultare il sito internet <http://www.eutron.it>